



vous guider

Les travaux en cave

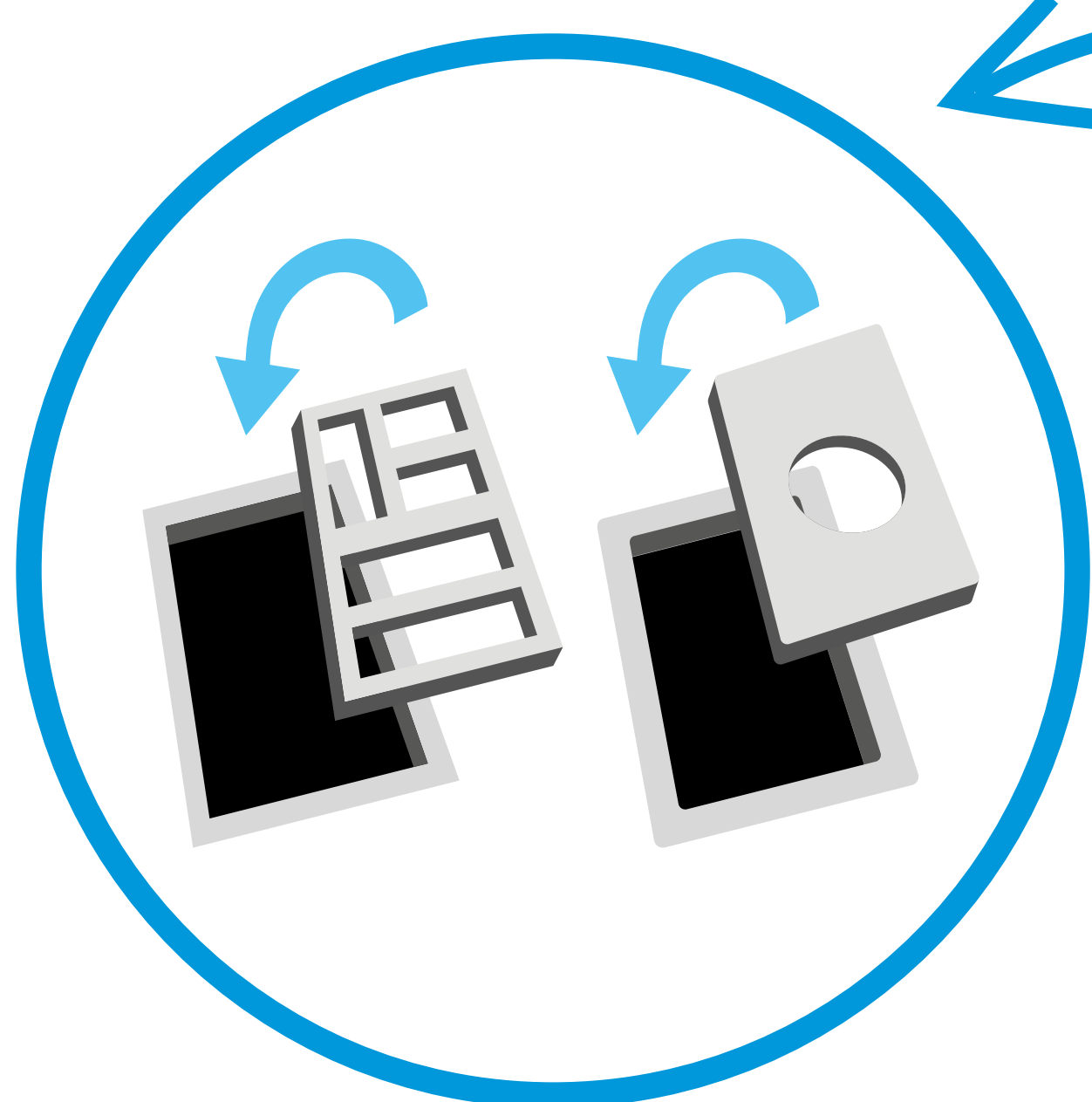
L'environnement de travail



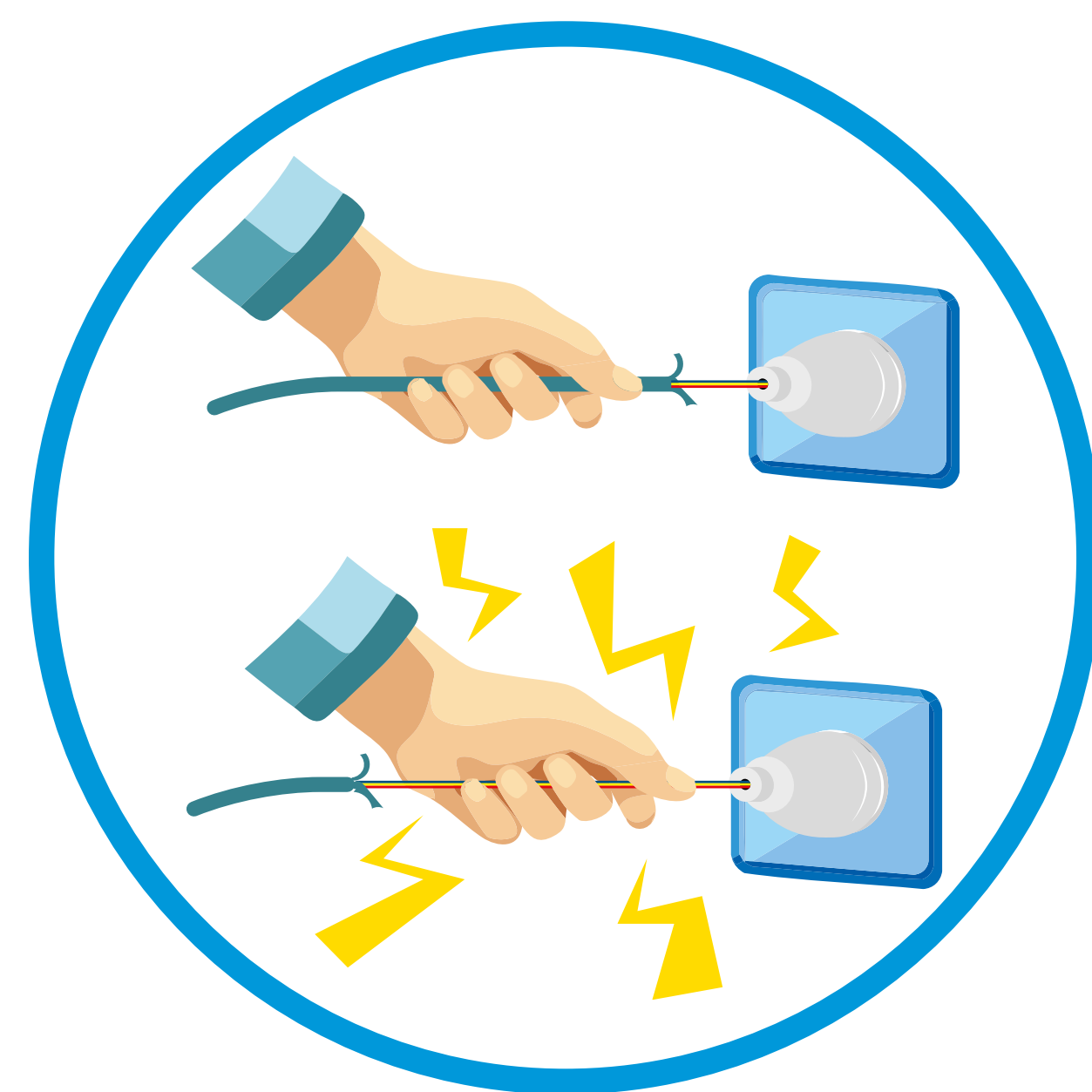
Attention aux **chutes** lors des travaux **au-dessus des cuves** : transfert, remontage, décuvage.



Attention aux **risques de glissade** ; maintenir les passages propres et dégagés.



Attention aux **chutes** : je remets immédiatement en place les couvercles et grilles sur les cuves ouvertes.



Je n'interviens pas sur l'installation électrique sans habilitation.
Je respecte les consignes données.



vous guider

Les travaux en cave

Le dioxyde de carbone



RISQUE MORTEL

Le CO₂ est un gaz incolore et inodore. Il prend la place de l'oxygène dans l'air.

	5 secondes	15 secondes	3 minutes	5 minutes
Asphyxie aiguë				
Résultat	Troubles	Perte de connaissance	Séquelles neurologiques	Mort cérébrale
Cerveau				