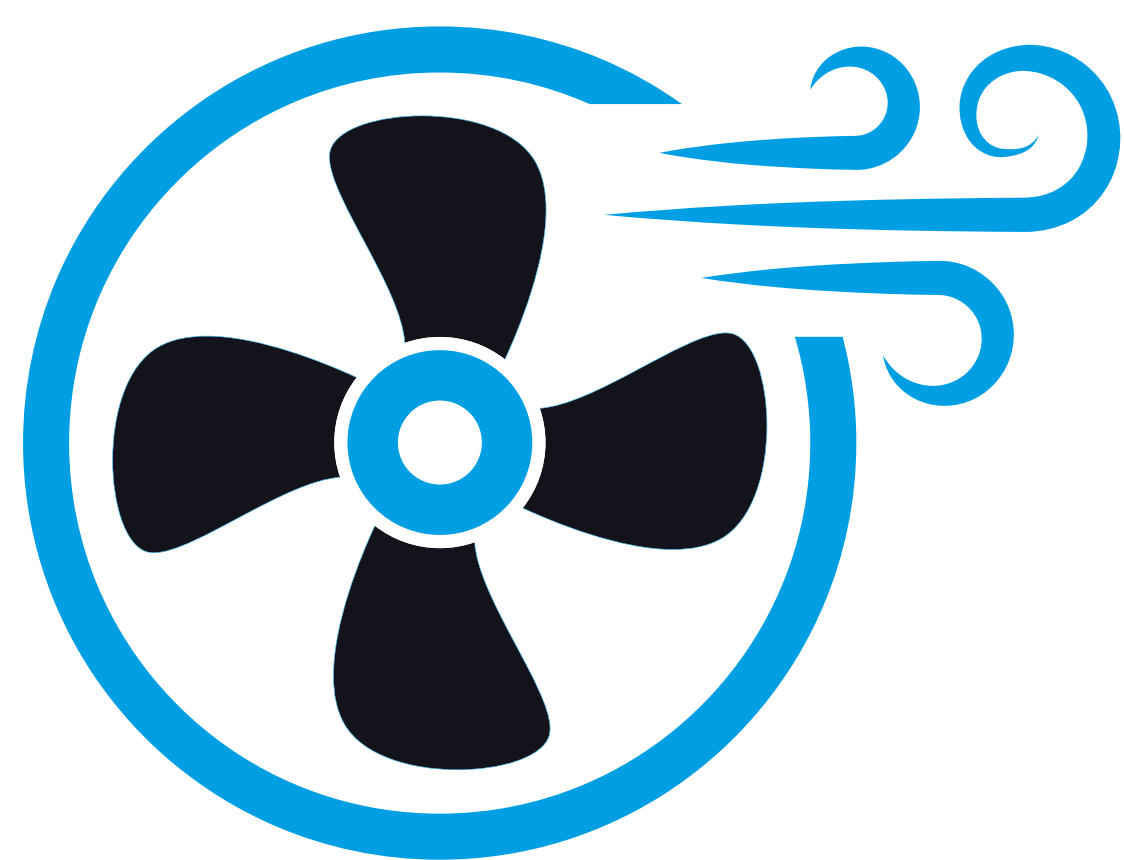




vous guider

Les travaux en cave Lors du décuivage



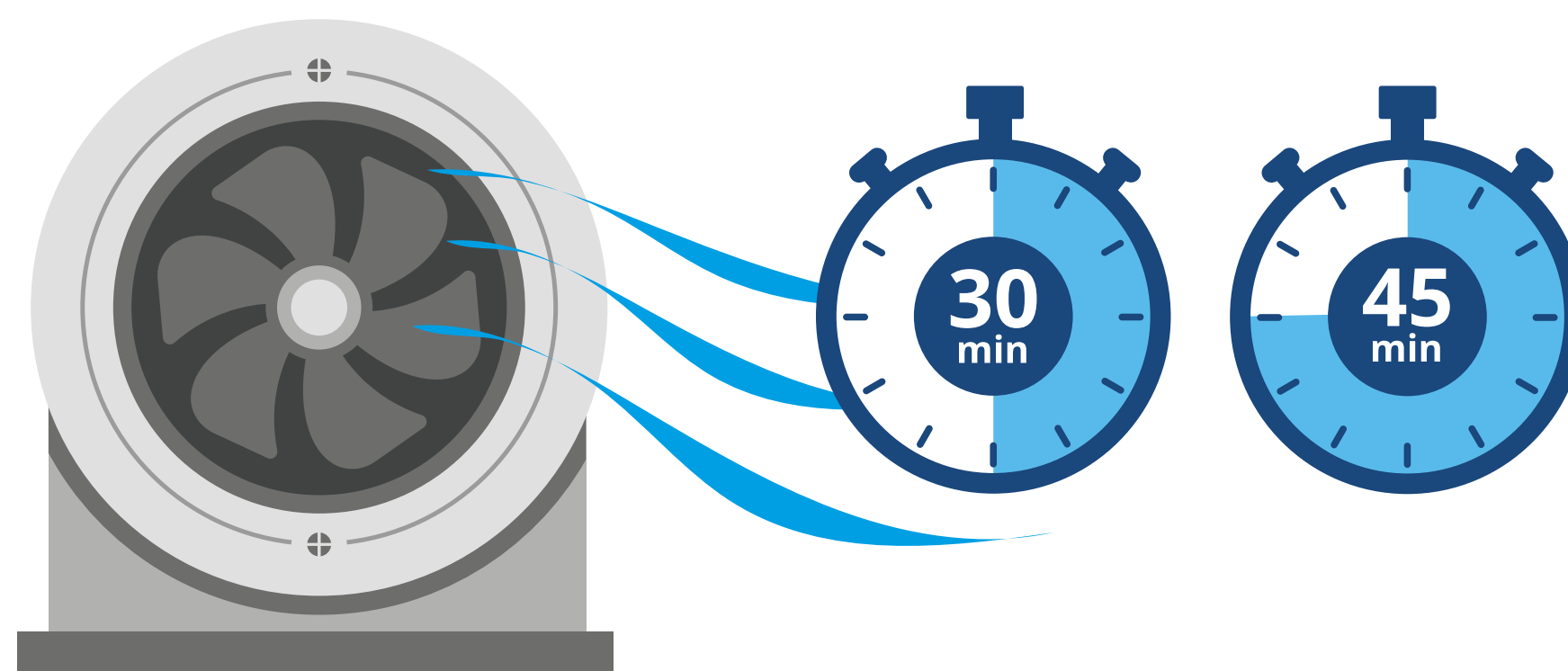
**Je ne pénètre pas dans la cave sans l'autorisation de mon responsable.
Je respecte les consignes de sécurité:
AÉRATION, VENTILATION, ÉVACUATION.**

**Je ne travaille
jamais seul**



RISQUE D'ASPHYXIE

Une cuve doit être fortement et **longuement** ventilée avant d'y pénétrer (évacuation du CO₂ et des vapeurs alcooliques) entre 30 et 45 minutes.





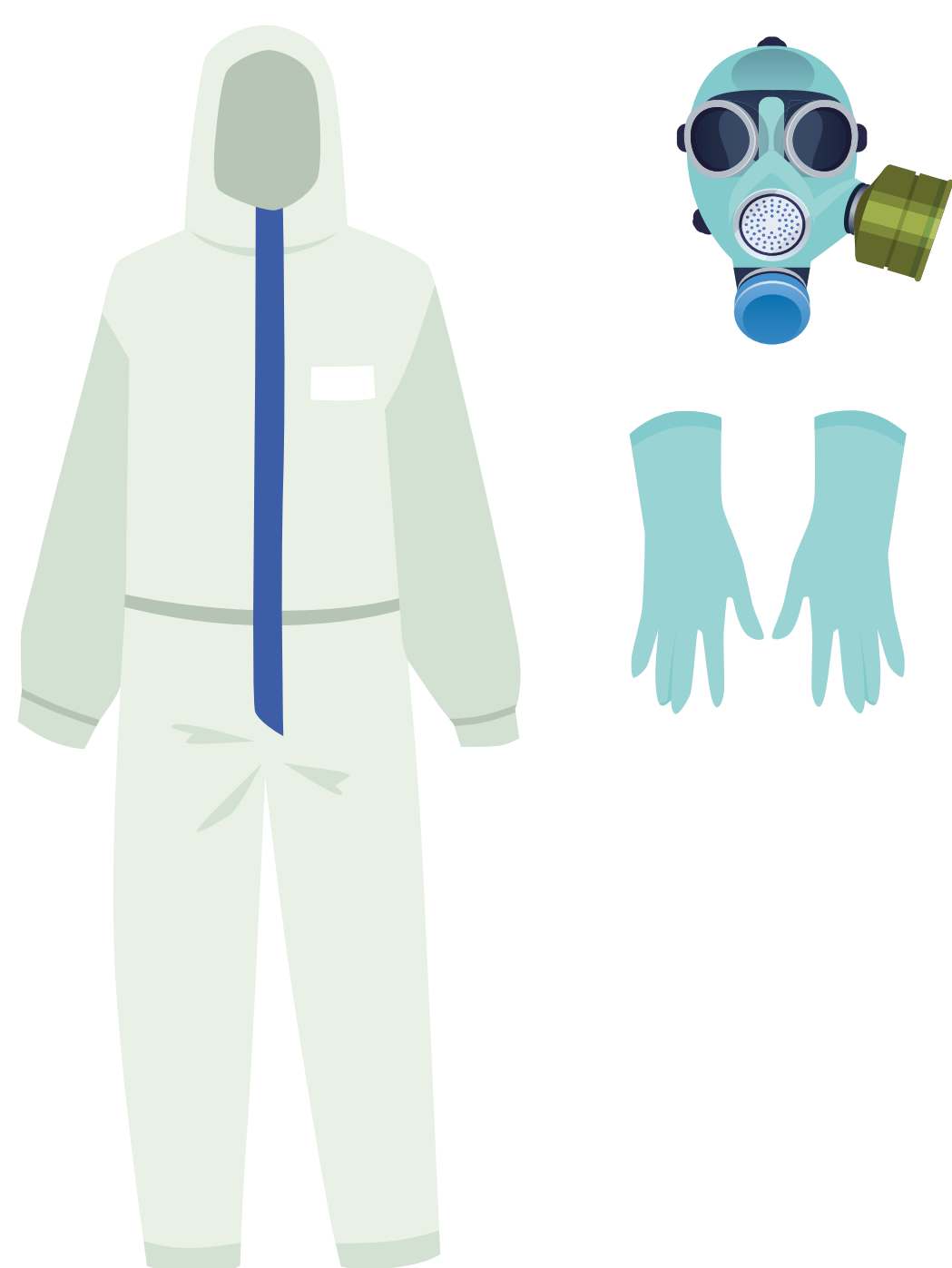
vous guider

Les travaux en cave

Les produits chimiques

J'utilise les produits chimiques seulement si je suis autorisé(e); je porte les équipements de protection adaptés:

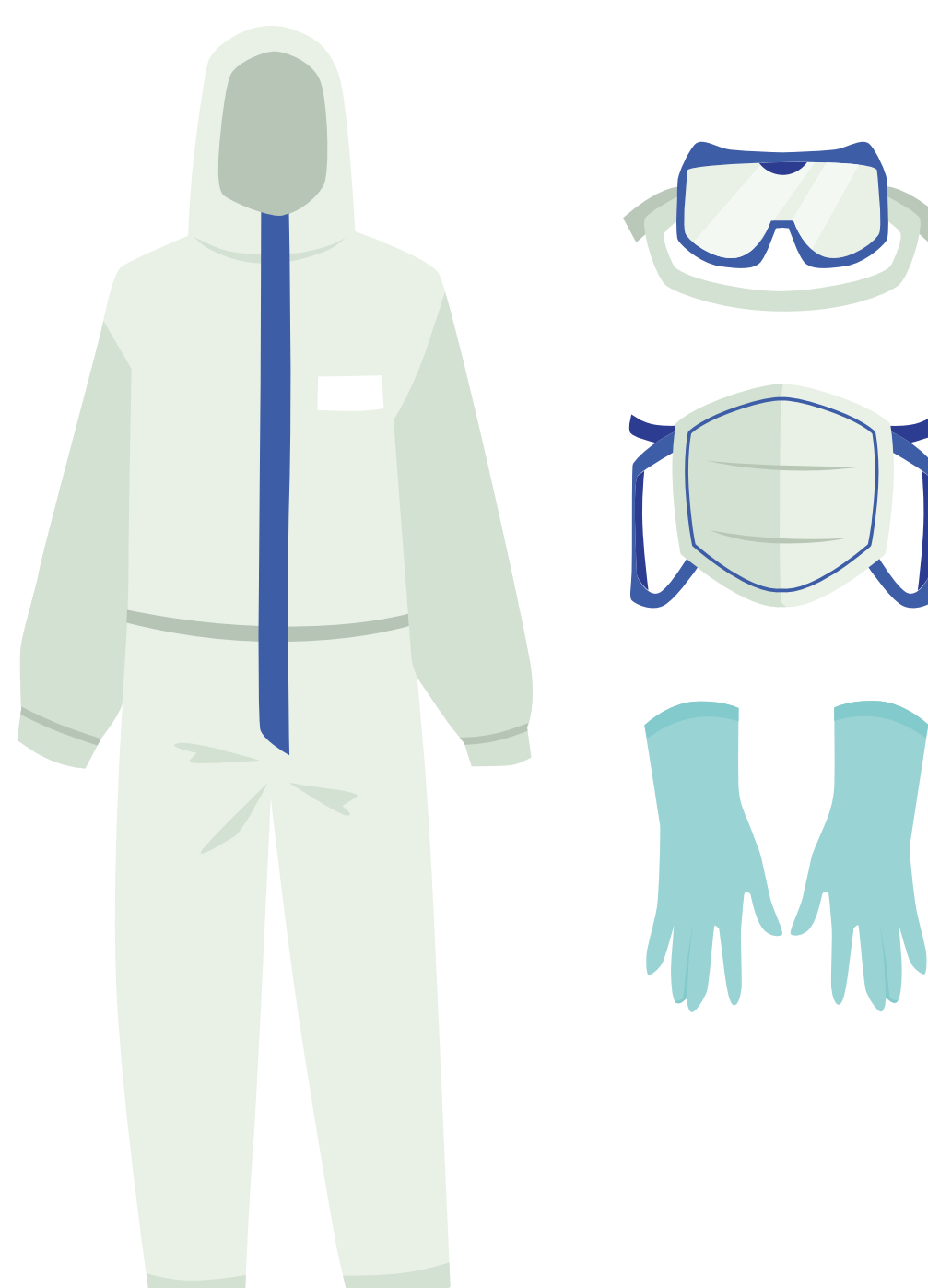
SO₂
(dioxyde de soufre)



type E

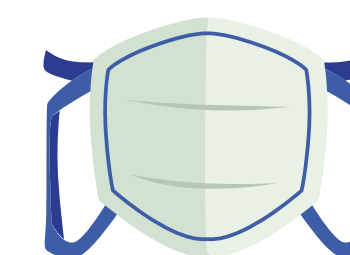


Soude



type P2

Terres de filtration



type P2 - P3