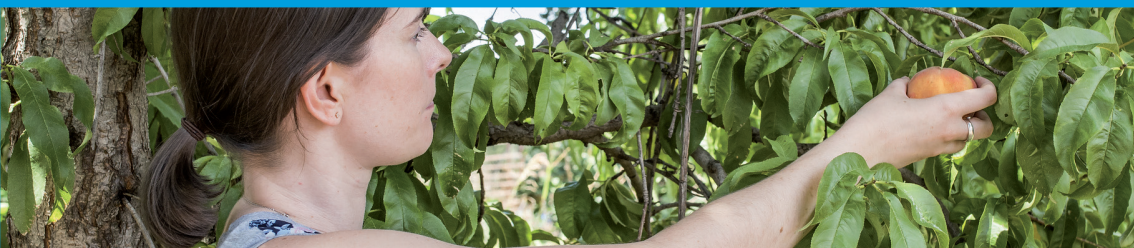




vous guider

La cueillette

■ Accueil des travailleurs saisonniers en arboriculture





BIENVENUE!

Voilà 10 conseils qui vous permettront de travailler dans les meilleures conditions de sécurité...



Avant d'arriver au travail

1

Je prends un solide petit-déjeuner.



2

Je porte des chaussures stables et fermées ainsi que des vêtements adaptés.



Sur votre lieu de travail

3

Je respecte le règlement intérieur de l'entreprise.

J'écoute et j'applique les consignes particulières qui m'ont été données.

Je respecte les règles de circulation et de stationnement.

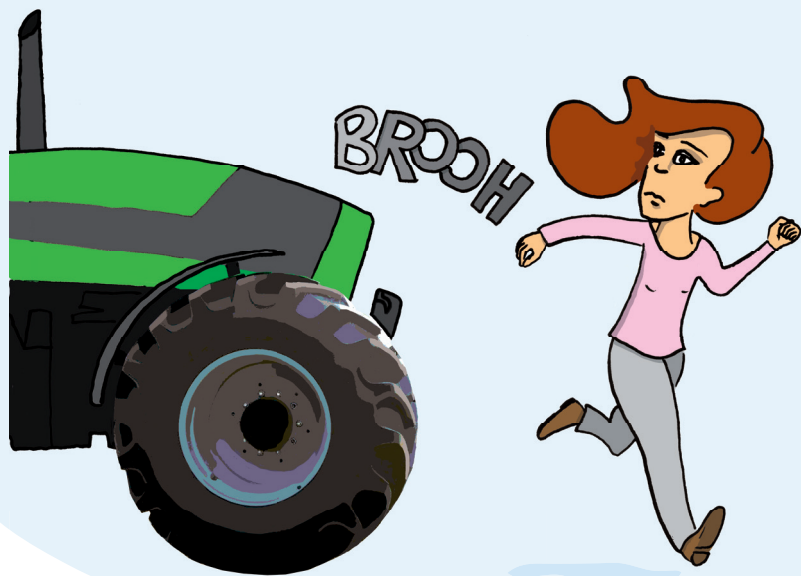
Je respecte l'organisation du travail et les consignes de sécurité.

4

Je fais attention aux véhicules et engins.

Je m'écarte lors des manœuvres des tracteurs.

Je ne conduis pas le tracteur sans l'accord de mon responsable.



5

Je me protège du soleil (casquette, vêtements longs et légers, écran solaire) et je bois régulièrement de l'eau dans la journée.



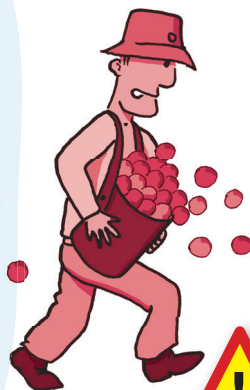
6

Pour porter des charges lourdes, je me positionne bien.



7

Je ne remplis pas trop mon panier de cueille.



Sur votre lieu de travail

8

Pour cueillir, j'installe bien mon escabeau ou ma brouette. Je vérifie bien sa stabilité.



9

Je protège mes yeux (des insectes, des corps étrangers, du retour de branches) en respectant l'organisation mise en place.



10

EN CAS D'ACCIDENT

Je contacte le chef d'équipe ou le sauveteur secouriste.



Il est important de connaître le lieu où est rangée la trousse de premier secours.


Sauveteur Secouriste du Travail (Tél.):

Chef d'équipe (Tél.):

15
Urgences
médicales



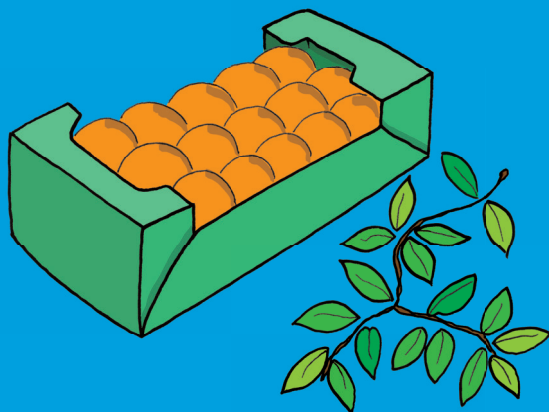
18
Pompiers



112
Centre de
secours



Bonne saison,
et bonne récolte...



N'hésitez pas à contacter votre MSA

Services Santé-Sécurité au Travail ARCMSA Auvergne-Rhône-Alpes

MSA Ardèche Drôme Loire	Tél. 04 75 75 68 67
MSA Ain-Rhône	Tél. 04 74 45 99 90
MSA Alpes du Nord	Tél. 04 79 62 87 71
MSA Auvergne	Tél. 04 73 43 76 54



L'essentiel & plus encore