

Ouvert à tous  
dès 60 ans !

# Résidences Marpa



**Autonomie • Confort • Convivialité • Sécurité**



La résidence Marpa est un modèle unique qui s'inscrit dans un **besoin territorial** au service des aînés autonomes. Il garantit et promeut le **bien vieillir**. Ces structures sont **ancrées** sur un territoire donné, et **ouvertes** aux acteurs et partenaires locaux. Ce modèle de résidence Marpa bénéficie d'une **expertise financière** et d'un suivi, pour des **coûts encadrés**. Ce type de modèle assure également la formation de son personnel tout au long de sa carrière et l'accompagne dans son **bien-être au travail**.

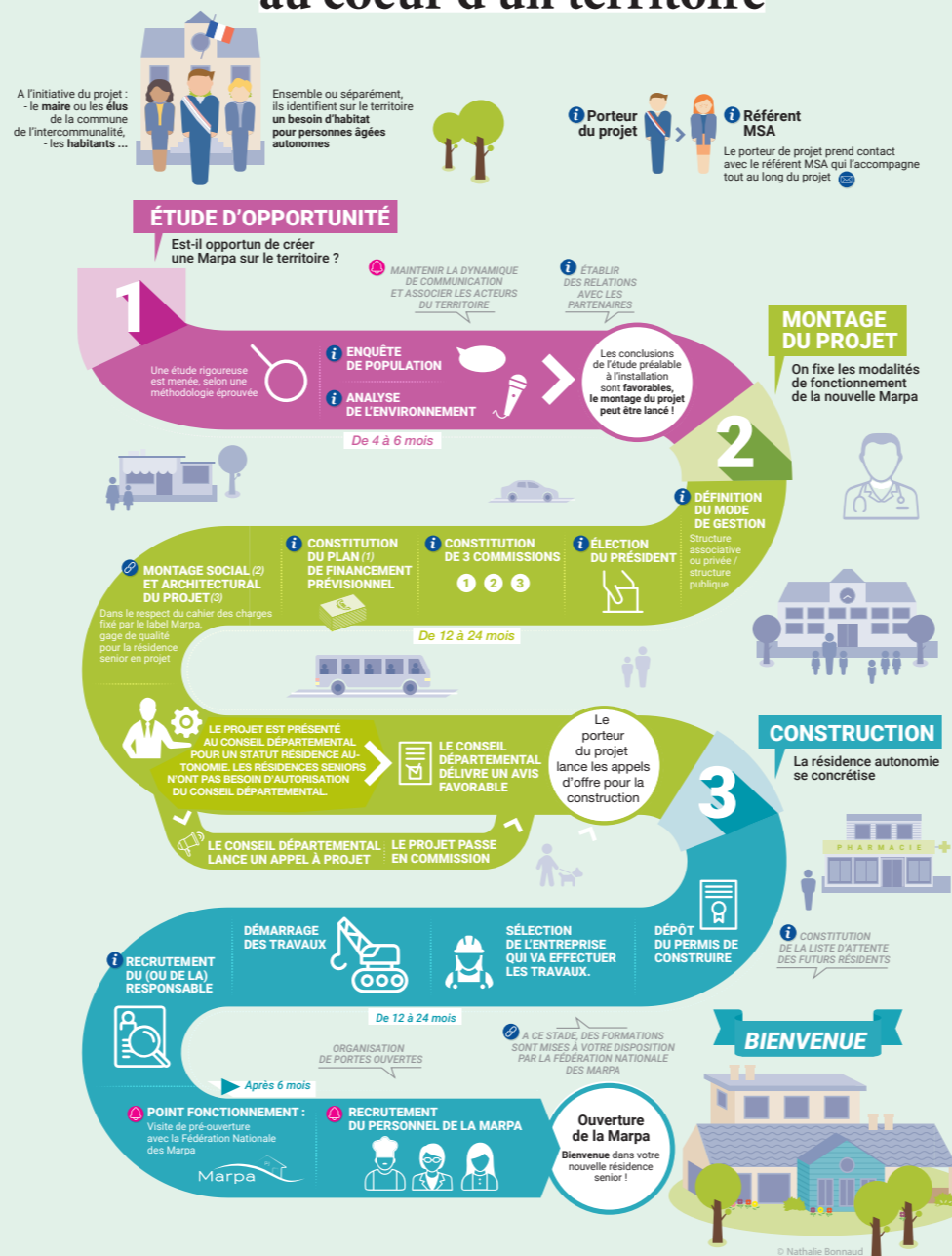
## Les résidences seniors Marpa

La force d'un réseau national

Un label créé et porté par la MSA  
depuis près de 35 ans



## Comment créer une résidence Marpa au coeur d'un territoire



Vous avez une idée ou une volonté politique pour réaliser un habitat à destination de personnes âgées autonomes. Vous êtes maire, élu d'une communauté de communes, d'une agglomération, une collectivité ou membre d'une association... Vous avez du foncier ? Vous possédez une assise financière ? Vous connaissez un porteur de projet ?

La fédération nationale des Marpa vous conseille,  
vous accompagne du début à la pérennisation du projet

### De l'idée à la validation du projet

- Appui technique et accompagnement par des experts auprès des porteurs de projet en concertation avec la caisse locale ou les MSA
- Une présentation du concept MARPA à la demande en collaboration avec la Caisse MSA locale
- Une étude d'opportunité
- Un conseil et un accompagnement à un plan d'action

### Du projet à l'ouverture de la structure Marpa

- Expertise, conseil financier et budgétaire
- Conseil en réglementation pour une construction
- Conseil en démarche qualité,
- Suivi de l'élaboration du projet
- Conseil et appui auprès des porteurs en relation avec le référent MARPA local
- Accompagnement sur le contrat qualité et l'acquisition du label par la Caisse Centrale MSA

### De l'ouverture à la gestion quotidienne

- Formation du responsable de l'établissement
- Formation sur les comptes de l'association
- Conseil sur la gestion de la relation avec les résidents et les familles
- Formation juridique
- Conseil en gestion de personnel
- Formation sur le management
- Animation du réseau, soutien aux adhérents
- Participation à des Salons et tout événement pour promouvoir le concept Marpa
- Soutien pour accéder à des financements divers :
  - Appel à projets Fondation Bruneau, Agricola
  - Le Concours Innovation financé par la FN Marpa
  - Apogées (centrale d'achat)
  - Une rubrique Extranet avec de la documentation
- Promouvoir auprès des institutions compétentes, la politique sociale de la MSA en matière du bien vieillir

## Ils nous font confiance



J'ai choisi le modèle car c'est un établissement intermédiaire ou règne des atmosphères familiales et ça, cela change tout.

**Jean-Marc Deichtmann**  
Maire de Huningue

Retrouvez  
son témoignage  
en vidéo ici



Les caractéristiques de nos populations à Préfailles, nous ont amené à chercher des solutions pour répondre à une question simple : comment bien vieillir à Préfailles ? Nous avons des dispositifs d'aide au maintien à domicile et un Ehpad mais rien entre les deux. La résidence Marpa, un habitat intermédiaire, est devenue une évidence.

**Claude Caudal**  
Maire de Préfailles en Loire Atlantique



Pour Captieux, la petite taille d'une résidence Marpa avec un accès sur le plan économique pour les personnes, accessible y compris à du minimum vieillesse nous a séduit. Et surtout avec cette logique de maintien le plus longtemps possible de l'autonomie de la personne âgée.

**Jean-Luc Gleize,**  
Président du conseil général de la Gironde

Découvrez nos

**Podcast**  
Résidences senior



Vous souhaitez plus d'informations  
sur votre territoire ?

Trouvez votre correspondant  
local en scannant ce QR code  
ou sur [marpa.fr](http://marpa.fr)



Contact fédération nationale des Marpa  
**Mme Véronique Hammerer**  
Direction de l'offre de services MSA  
Chargée de mission développement & innovation  
06 50 81 19 30  
[hammerer.veronique@ccmsa.msa.fr](mailto:hammerer.veronique@ccmsa.msa.fr)



RÉSIDENCES SENIORS

“ Dans ma résidence Marpa,  
je suis chez moi ”



UN MODÈLE UNIQUE, CLÉS EN  
MAIN, QUI RÉPOND AUX BESOINS  
DE VOS TERRITOIRES